

キミのへやがトレッタ研究所に！
ポケモン史上初！アミューズメントマシンと連動する
ニンテンドー3DS周辺機器が登場！
『ポケモントレッタラボ for ニンテンドー3DS』
8月10日(土)新発売

ポケモンのブランドマネジメントを手がける株式会社ポケモン(東京都港区/代表取締役社長 石原恒和)とタカラトミーグループの玩具メーカー・株式会社タカラトミーアーツ(東京都葛飾区/代表取締役社長 鴻巣崇)、『牧場物語』シリーズなどを開発・販売するゲームメーカー・株式会社マーベラスAQL(東京都品川区/代表取締役社長 許田周一)は、3社で業務用キッズアミューズメントマシン『ポケモントレッタ』を展開しております。今回、その『ポケモントレッタ』の遊びをニンテンドー3DS™で楽しむことができる『ポケモントレッタラボ for ニンテンドー3DS』<3,800円(税込)>を2013年8月10日から発売いたします。

本商品にニンテンドー3DSをセットすると、「ポケモントレッタ」(配出物・以下トレッタ)を読みとることができます。読み込ませたトレッタの様々な情報をゲーム画面上で確認することができ、ポケモントレッタをさらに楽しく遊ぶことができます。



■ニンテンドー3DSで『ポケモントレッタ』を読み込む外付けアイテムが遂に登場！

“アミューズメントゲームで集めた「トレッタ」を家でも楽しめないか”。それをコンセプトに生まれたのが『ポケモントレッタラボ for ニンテンドー3DS』です。

ニンテンドー3DS本体をセットして「トレッタ」の情報を読み取ることができる「トレッタスキャナー」とダウンロードソフト「ポケモントレッタラボ メインシステム」のセットで、ニンテンドー3DSでトレッタを読み込むことのできる初の商品になります。「ポケモントレッタラボ メインシステム」は商品に同梱されている二次元コードからアクセスして無料でダウンロードすることが可能です。スキャナーに好きな「トレッタ」をセットすると、その情報を読み取ります。

- ※ニンテンドー3DSとはニンテンドー3DS及びニンテンドー3DS LLを指します。
- ※本商品はニンテンドー3DS及びニンテンドー3DS LLの両方に対応しております。
- ※別売りの単三電池3本が必要となります。

■『ポケモンレッタ』を研究できる3つのモード！

ニンテンドー3DS専用のダウンロードソフト

「ポケモンレッタラボ メインシステム」には3つのモードがあり、手持ちの「トレッタ」を研究して店頭のアミューズメントマシンでの遊びに活用することができます。

「ポケモンレッタラボ メインシステム」は商品と同梱されている二次元コードからアクセスして無料でダウンロードすることが可能です。ニンテンドー3DS本体をインターネットへ接続して、ソフトをダウンロードする必要があります。

①トレッタアナライザー



①トレッタアナライザー

読み込んだ「トレッタ」の情報を表示するモードです。バトルに役立つ情報はもちろん、そのポケモンの強さも分かります。さらに、ゲーム画面はニンテンドー3DSの機能である3D表現によって、視覚的な楽しみもあります。

②タイプチェッカー

「トレッタ」を読み込んで、「トレッタ」同士のタイプ相性をチェックするモードです。まだ手に入れていない「トレッタ」をリストから選択してチェックすることで、次のポケモンをつかまえるための作戦を練ることもできます。

③オートバトル

『ポケモンレッタラボ for ニンテンドー3DS』だけのオリジナルのバトルを楽しむことができるモードです。自分の持っている「トレッタ」を使って、次々現れる相手とバトルしたり、「トレッタ」を2枚読み込んで、色々なルールを決めて友達とバトルすることができます。

②タイプチェッカー



③オートバトル



ゲーム画面
画面は開発中のものです。

本商品には今年の夏の映画で大活躍するポケモン「ミュウツー」「イーブイ」や「ルカリオ」の3枚のオリジナル「トレッタ」が同梱されており、買ってすぐに遊ぶことができます。

■早期購入者特典

さらに早期購入者特典には『ポケモンレッタ』として初登場のポケモン「ピチュー」の「トレッタ」が付いてきます。ポケモンレッタファンならば必ず欲しくなる商品内容となっております。

ポケモン本来の魅力を体験できるアミューズメントゲーム『ポケモンレッタ』を楽しんでくれているユーザーに向けて、感謝の気持ちを込めて届ける研究ツール。『ポケモンレッタラボ for ニンテンドー3DS』は、遊びの舞台を店頭から家の中に広げ、ポケモンレッタをさらに楽しく遊ぶことができます。

■『ポケモン』について

1996年2月、任天堂のゲームボーイ対応ソフト『ポケットモンスター 赤・緑』として誕生し、同年10月カードゲームに、そして1997年4月にテレビアニメ、1998年7月劇場版アニメへと展開されました。1998年の北米進出を皮切りに、欧州、豪州、アジアなど世界各国で展開され、一躍大人気となっています。これまでに640種類以上の個性的なポケモンたちが登場し、子どもたちの心を捉えています。

ゲームソフト「ポケットモンスター」シリーズでの全世界での累計販売本数は約1億7,000万本以上、「ポケモンカードゲーム」は73カ国以上で累計約200億枚を出荷、テレビアニメは放映開始から16年を迎えるシリーズとなっており、これまでに83カ国で放送されています。

2012年9月末時点の数値です。(ゲームソフトのみ2013年3月末時点)

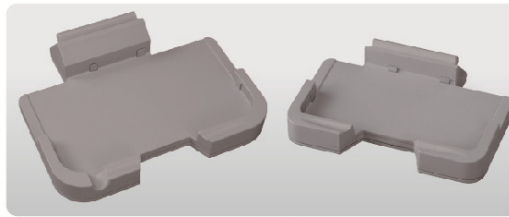
■アミューズメントゲーム『ポケモンレッタ』は誕生以来絶好調！

『ポケモンレッタ』は、2012年7月より稼働しているアミューズメントマシンです。1プレイ100円(税込)で画面上でつかまえたポケモンが「トレッタ」と呼ばれる配出物(提供物)として実際にマシンから配出されるゲームです。

“ポケモンをさがす、ポケモンをつかってバトルする、ボールを投げてつかまえる”という「ポケットモンスター」本来のおもしろさをアミューズメントマシンでそのまま再現した点が今までにない人気を呼び、大ヒットを記録しています。今までに配出された「トレッタ」は240種類に及び、メインターゲットとしている6～10歳の男児を中心に、未就学児や女兒など幅広い層に遊ばれています。



●トレッタスキャナー・1個



●ニンテンドー3DS LL専用トレイ、
ニンテンドー3DS専用トレイ・各1個

●ルーキーポケモンレッタ・3枚



ポケモンレッタラボ メインシステム

●二次元コード説明書・1枚

商品概要

- 商品名:『ポケモンレッタラボ for ニンテンドー3DS』
- 対応機種:ニンテンドー3DS LL/ニンテンドー3DS
- 発売日:2013年8月10日(土)(予定)
- 価格:3,800円(税込)
- プレイ人数:1人
- パッケージサイズ:(幅)305mm×(奥行)90mm×(高さ)155mm
- 内容:トレッタスキャナー、ニンテンドー3DS LL専用トレイ、ニンテンドー3DS専用トレイ、
ポケモンレッタラボ メインシステム 二次元コード、説明書
ルーキーポケモンレッタ3枚
※単三電池3本は別売り
- 発売元:(株)タカラトミーアーツ
- 企画・開発・販売:(株)マーベラスAQL
- ソフト提供:(株)ポケモン
- 公式HP:<http://pokemontretta.com>
- 権利表記: ©2013 Pokémon. ©1995-2013 Nintendo/Creatures Inc./GAME FREAK inc.
Developed by T-ARTS and MAQL

ニンテンドー3DS及びニンテンドー3DS LLは本商品には含まれません。
 早期購入者特典は数量限定となります。
 画像は開発中のものとなります。
 ニンテンドー3DSは任天堂の商標です。
 ポケットモンスター・ポケモン・Pokémonは任天堂・クリーチャーズ・ゲームフリークの登録商標です。

◆本件に関する報道関係からのお問い合わせ先◆

株式会社タカラトミーアーツ 広報宣伝部:有賀(あるが)
 TEL:03-5680-4837/FAX:03-5680-4872 MAIL:aruga@arts.takaratomy.co.jp
 株式会社マーベラスAQL CSマーケティング部:塩田(しおだ)
 TEL:03-5769-7273/FAX:03-5769-7274 MAIL:shioda@maql.jp

◆本件に関するお客様からのお問い合わせ先◆

株式会社タカラトミーアーツ お客様相談室 TEL:0570-041173
<http://www.takaratomy-arts.co.jp/>