

平成 21 年 8 月 21 日

ソネットエンタテインメント株式会社との共同制作第二弾、  
リヴリー ガーデン  
ニンテンドーDS®用ゲームソフト「Livly Garden (仮称)」制作決定のお知らせ



株式会社マーベラスエンターテイメント(代表取締役社長 中山晴喜、本社 東京都品川区東品川 4 丁目 12 番 8 号)は、ソネットエンタテインメント株式会社(代表取締役社長 吉田憲一郎、本社 東京都品川区大崎 2 丁目 1 番 1 号、サービス名称 So-net)が提供する育成系コミュニケーションサイト「Livly Island (リヴリーアイランド)」のキャラクターを用いたニンテンドーDS®用ゲームソフト、「Livly Garden (仮称)」を両社共同で制作し、今冬に発売することを決定いたしました。本作は、既に発表済みのニンテンドーDS®用ゲームソフト「PostPetDS 夢見るモモと不思議のペン」に続く、同社との共同制作第二弾となります。

なお、明日より PARCO Factory (パルコファクトリー／東京・渋谷) にて開催される「Livly Island」のユーザー参加型イベント、「Dr. ミュラー研究所 研究発表会 2009～Go Go Livly～」(8/22～8/30) において、「Livly Garden (仮称)」プロモーションビデオが先行公開される予定です。

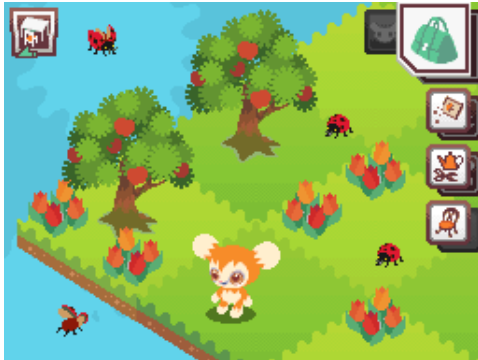
So-net の人気コンテンツ「Livly Island」は、ユーザーが飼い主となって「リヴリー」と呼ばれるペットをインターネット上で育成し、他の飼い主(ユーザー)とリヴリーを介したコミュニケーションを楽しむことができる無料オンラインサービスです。2003 年 7 月のサービス開始以来、利用登録人数は約 93 万人(2009 年 8 月現在)を超えています。

この度共同制作が決定したニンテンドーDS®用ゲームソフト「Livly Garden (仮称)」は、「Livly Island」の魅力であるリヴリーの育成や他のユーザーとのコミュニケーションを、ニンテンドーDS®でいつでもどこでも楽しむことができる育成シミュレーションゲームです。プレイヤーは、リヴリーとリヴリーの住処である“ガーデン”を育成していくことで、植物と虫、リヴリーが自然の中でバランスを保って生きる「ビオトープ」を作り出し、自分だけの箱庭でリヴリーを育てるスローライフの楽しさを味わうことができます。



< ゲーム概要 >

- タイトル : Livly Garden (仮称)
- 対応機種 : ニンテンドーDS
- ジャンル : 育成シミュレーションゲーム
- 発売日 : 今冬発売予定



©So-net Entertainment Corporation

©2009 So-net Entertainment Corporation / Marvelous Entertainment Inc.

- ※ 「Livly Island」及び「PostPet」はソネットエンタテインメント株式会社の商標です。
- ※ 「ニンテンドーDS」は任天堂株式会社の登録商標です。

以上