

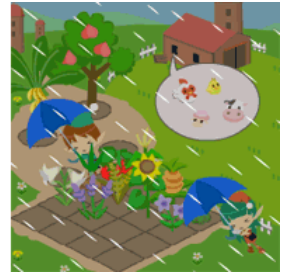
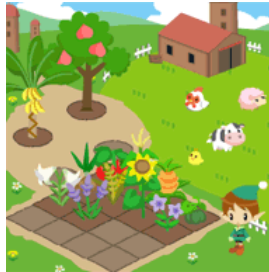
平成 21 年 10 月 27 日

「mixiアプリモバイル」における、「牧場物語 for mixi」配信開始のお知らせ

株式会社マーベラスエンターテイメント(代表取締役社長 中山晴喜、本社 東京都品川区東品川4丁目12番8号)は、株式会社ミクシィ(代表取締役社長 笠原 健治、本社 東京都渋谷区神宮前2丁目34番17号)が2009年10月27日より提供を開始した「mixiアプリモバイル」において、当社のキラーコンテンツである「牧場物語」のmixiアプリ向けゲーム、「牧場物語 for mixi」の配信が開始されたことをお知らせいたします。(提供:株式会社ライブウェア)

「牧場物語」は、ゲームの中で畑を耕して作物を育てたり、動物の世話をしながら牧場ライフを体験することができる、ほのぼのの生活ゲームです。1996年にシリーズ第1作目が発売されて以来、当社を代表するキラーコンテンツとして成長を続けてきました。

今後も、「牧場物語」をはじめとした当社オリジナル作品の更なる拡充を図るとともに、ライブラリの有効活用と収益機会の拡大に努めてまいります。



©Liveware

©Marvelous Entertainment Inc.

※mixi、ミクシィは、株式会社ミクシィの登録商標です。

以上